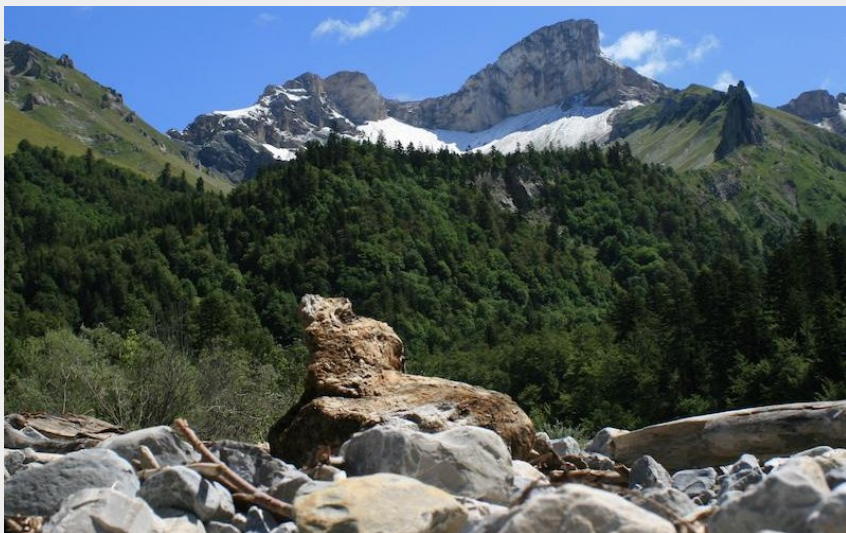
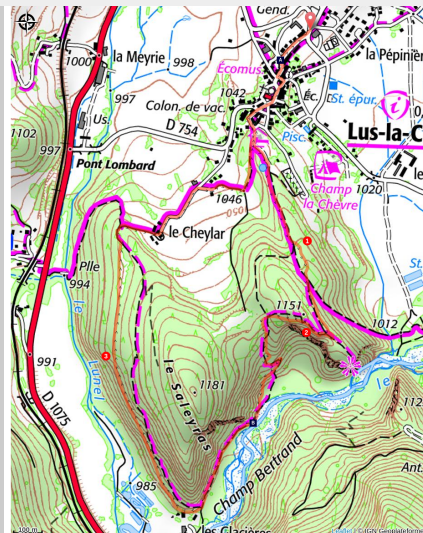


# Le tour du Chaleyras

Diois - Lus-la-Croix-Haute



Paysage autour de Lus (Wolf)



*Une balade idéale pour découvrir la diversité du patrimoine naturel Lussois. La petite montagne du Chaleyras offre en condensé l'éventail des milieux présents sur la commune et permet en quelques foulées d'atteindre ses imposantes falaises et de profiter d'une vue à 360° sur les sommets environnants.*

Sur toute la première partie du parcours, vous trouverez le long du sentier les stations interactives et ludiques du sentier d'interprétation d'Hippolyte (un livret d'accompagnement est en vente à l'office de tourisme).

## Infos pratiques

Pratique : À pied

Durée : 1 h 30

Longueur : 5.1 km

Dénivelé positif : 217 m

Difficulté : Facile

Type : Boucle

Thèmes : Accessible en transport en commun, Point de vue

# Itinéraire

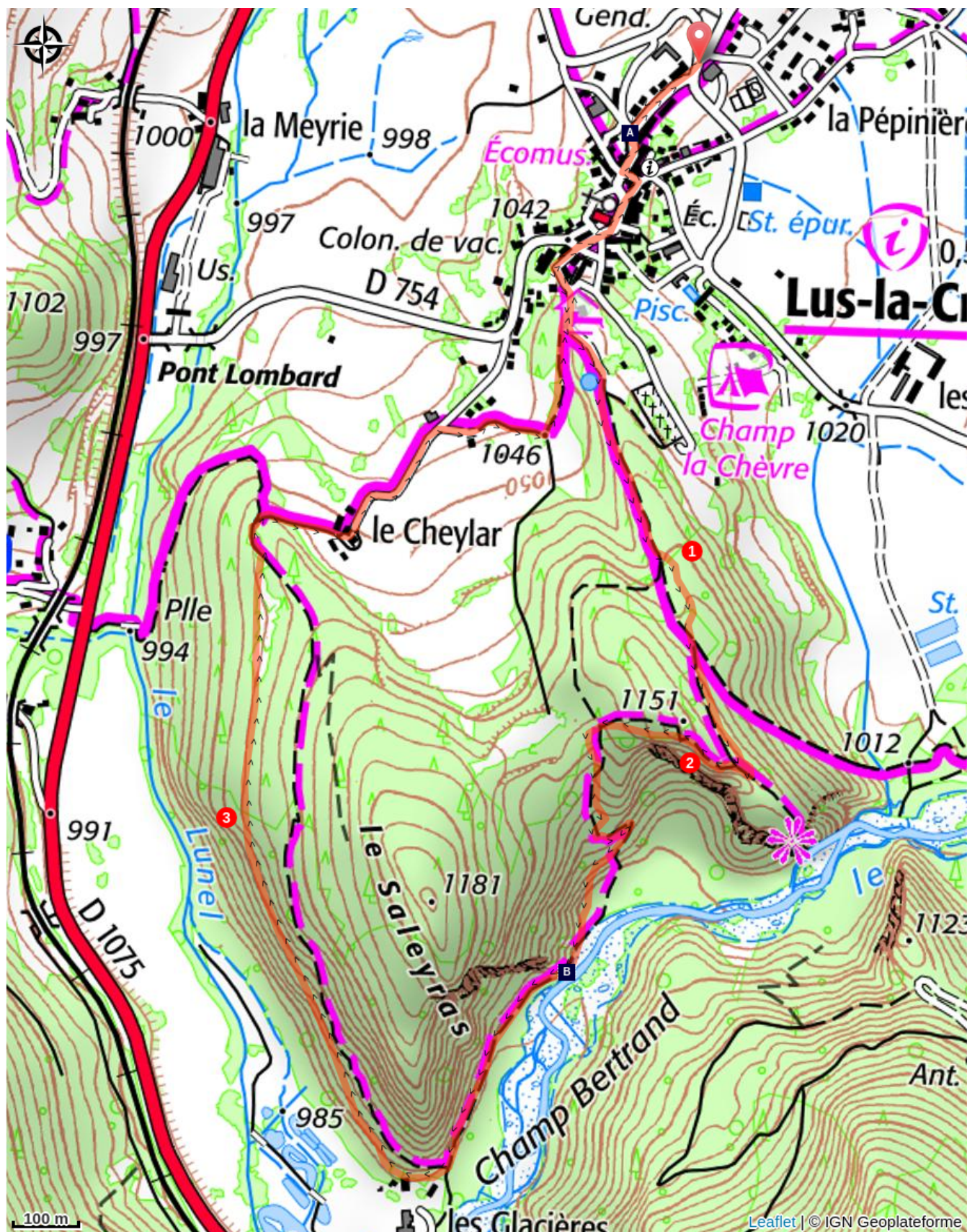
Départ : Lus-la-Croix-Haute

Arrivée : Lus-la-Croix-Haute

Balisage :  GR  PR

1. Depuis l'**OT de Lus-la-Croix-Haute**, monter sur la **Place de la Fontaine** et prendre la route qui monte la plus à gauche pour rejoindre le cimetière. Au-dessus, suivre le sentier qui part à droite pour rejoindre le chemin du **Château d'Eau**, que vous prenez à gauche. Au croisement **Le Chaleyras**, prenez tout droit, direction **Le Haut du Cheylard**. Arrivé au-dessus des falaises qui surplombent le Buëch, prenez le sentier qui les suit sur la droite.
2. De retour en forêt, vous aurez le choix, soit de prendre tout droit pour la petite boucle en rejoignant **Le Chaleyras** puis le village, soit de descendre à gauche pour le grand tour.
3. Si vous prenez cette option, nous vous conseillons tout de même de vous diriger en direction du **Chaleyras** en aller-retour sur 50 m pour bénéficier du point de vue et de la table d'orientation. Après la descente raide, vous rejoignez les rives du Buëch, que vous longez, pour trouver le sentier à droite dans la haie de buis qui surplombe le petit hameau des Glacières. Rejoindre **Le Haut du Cheylard**, puis **Le Cheylard**, où vous suivez sur une courte portion le balisage blanc/rouge du GR® 94 avant de rejoindre le village de **Lus-la-Croix-Haute**.

# Sur votre chemin...



Lus la Croix-Haute (A)

Le Buëch (B)

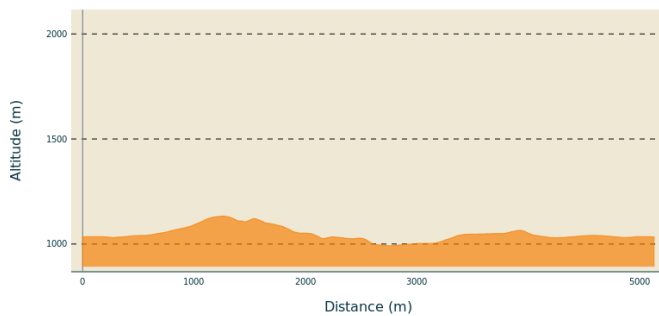
# Toutes les infos pratiques

## ⚠️ Recommandations

Utilisez les passages aménagés pour franchir les clôtures, refermez les portails et barrières.

Restez sur les chemins balisés c'est aussi respecter la propriété privée.

## Profil altimétrique



Altitude min 992 m  
Altitude max 1133 m

## Transports

**En train :** Gare SNCF de Lus-la-Croix-Haute : calcul d'itinéraire sur <https://www.oura.com>

**En bus :** Ligne Express Régionale [n°31](#) Grenoble-Marseille qui passe par Lus-la-Croix-Haute

**Transport à la demande :**  
RÉSERVATION / ANNULATION : **04 8000 7000**

La veille avant 17h (le vendredi avant 16h

lors d'une réservation pour le samedi)

[Service régulier](#) (horaires et arrêts définis)

[Service à la correspondance](#)

**En covoiturage :**

Proposez ou réservez votre covoiturage avec la plateforme régionale [Mov'Ici](#).

## Accès routier

Depuis la E712, prendre la direction de Lus-la-Croix-Haute par la D754.

## Parking conseillé

Au village de Lus-la-Croix-Haute

## **Lieux de renseignement**

Office de tourisme de Lus-la-Croix-Haute  
10 Place des Lucioles, 26620 Lus-la-Croix-Haute

luslacroixhaute@diois-tourisme.com

Tel : 04 92 58 51 85

<http://www.diois-tourisme.com>

# Sur votre chemin...

---



## Lus la Croix-Haute (A)

En 2008, le Parc a repoussé ses frontières, pour y inclure la qualité et la diversité du patrimoine naturel de Lus-la-Croix-Haute ( falaises, alpages, crêtes forêts...). La nature est ici généreuse, la plus vaste commune de la Drôme s'étale sur 1500 mètres de hauteur. Au carrefour d'influences alpines et méridionales, la richesse naturaliste de la commune présente à cette altitude offre un cortège peu habituel de milieux naturels.  
Crédit photo : © Emmanuelle Mittre

---



## Le Buëch (B)

Le Buëch prend sa source sur les hauteurs du Vallon de la Jarjatte pour rejoindre la Durance 85 km en aval. L'été, c'est un lieu agréable pour se rafraîchir. C'est aussi un lieu apprécié des pêcheurs, qui pêchent notamment la truite.  
Crédit photo : © Christian Wolf