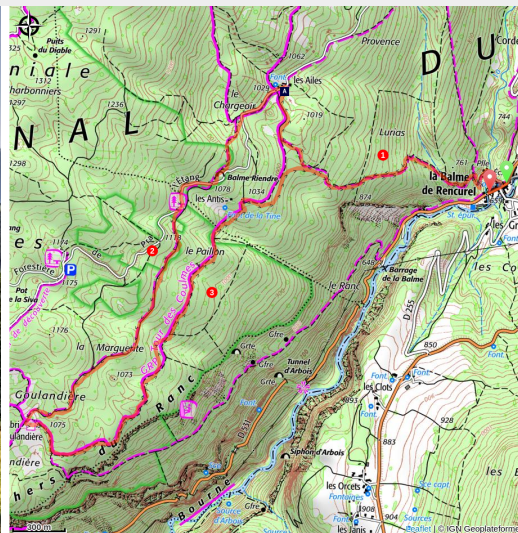


# L'abri de la Goulandière

Royans-Isère-Coulmes - Rencurel



Goulandière (©Tas2Cailloux)

*Partez à la rencontre d'un ancien hameau perdu au cœur de la forêt des Coulmes.*

La réhabilitation du hameau permet d'imaginer cette rude existence.

## Infos pratiques

Pratique : À pied

Durée : 3 h

Longueur : 10.0 km

Dénivelé positif : 623 m

Difficulté : Moyen

Type : Boucle

Thèmes : Histoire et patrimoine

# Itinéraire

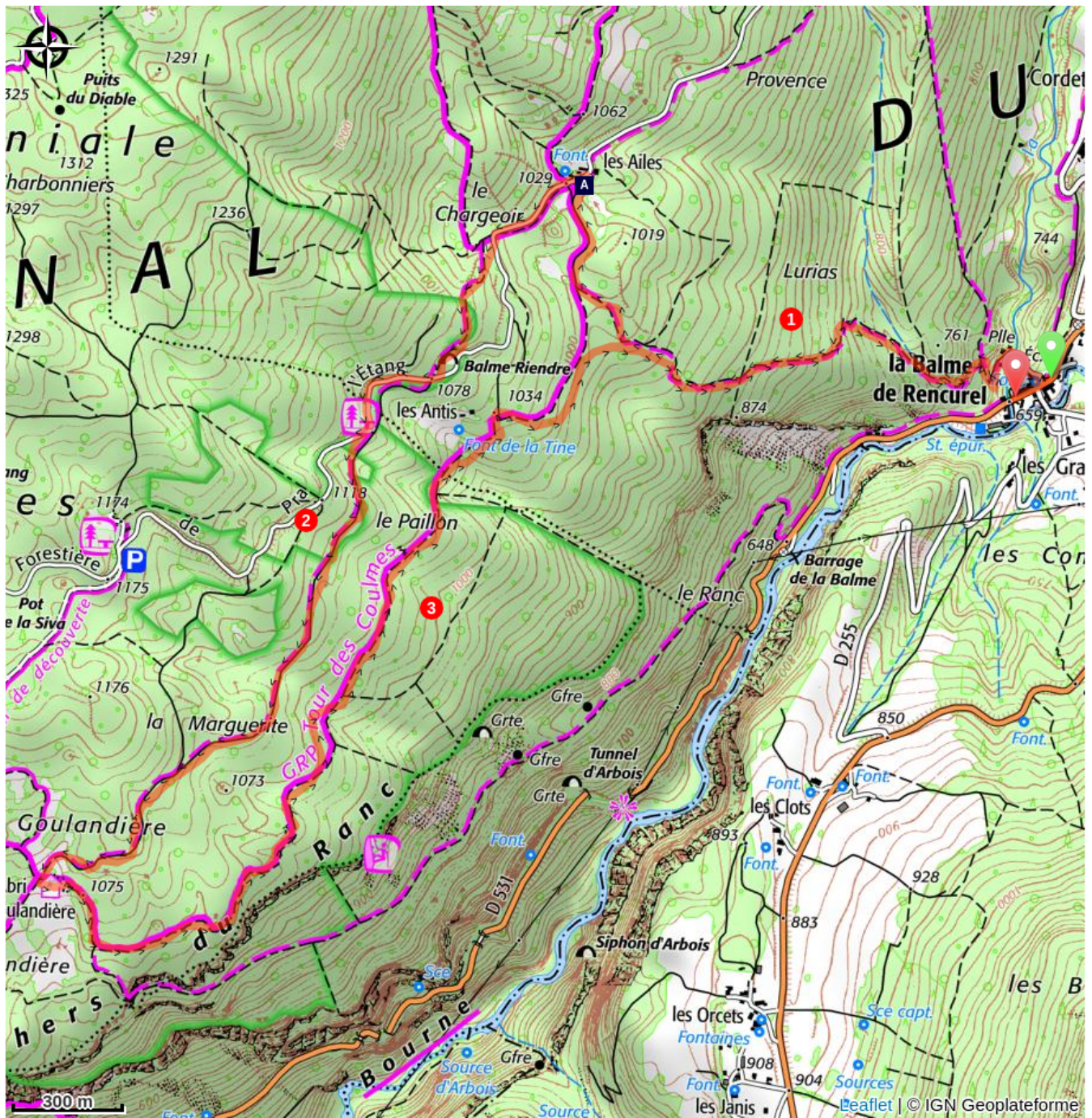
Départ : La Balme-de-Rencurel

Arrivée : La Balme-de-Rencurel

Balisage :  GR  GTV VTT  PR

1. Depuis **La Balme-de-Rencurel**, prendre la direction des **Gondrands**, puis de **Sous les Ailes**.
2. Poursuivre vers **Les Ailes**, **Le Chargeoir**, **Les Antis** avant d'atteindre **l'Abri de la Goulandière**.
3. Le retour s'effectue par **Sous la Goulandière** et **Sous les Ailes**. D'ici le retour s'effectue par le même itinéraire jusqu'à votre point de départ.

# Sur votre chemin...



Les Coulmes (A)

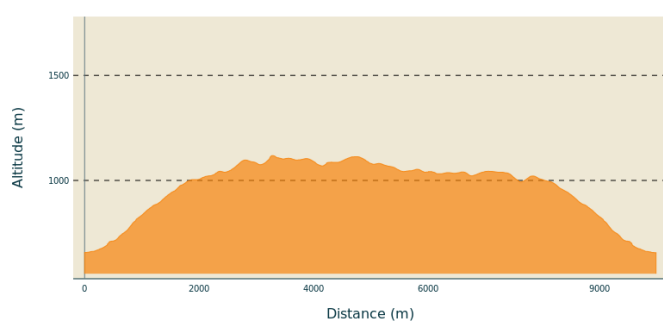
# Toutes les infos pratiques

## **Recommandations**

Utilisez les passages aménagés pour franchir les clôtures, refermez les portails et barrières.

Restez sur les chemins balisés, afin de respecter la propriété privée.

## **Profil altimétrique**



Altitude min 656 m  
Altitude max 1118 m

## **Accès routier**

Depuis Valence ou Grenoble, prendre l'A49 jusqu'à la sortie N°8. Puis continuer en direction de Villard-de-Lans, en passant par Pont-en-Royans puis en suivant la D518 jusqu'à la Balme-de-Rencurel.

## **Parking conseillé**

Au village de la Balme-de-Rencurel

## **Lieux de renseignement**

Office de tourisme Saint-Marcellin-  
Vercors-Isère  
2 avenue du collège, 38160 Saint-  
Marcellin

tourisme@saintmarcellin-vercors-  
isere.fr

Tel : 04 76 385 385

[http://tourisme.saintmarcellin-vercors-  
isere.fr/](http://tourisme.saintmarcellin-vercors-isere.fr/)

Office de tourisme Saint-Marcellin-  
Vercors-Isère, bureau d'information de  
Pont-en-Royans

48 Grande Rue, 38680 Pont-en-Royans

tourisme@saintmarcellin-vercors-  
isere.fr

Tel : 04 76 385 385

[http://tourisme.saintmarcellin-vercors-  
isere.fr/](http://tourisme.saintmarcellin-vercors-isere.fr/)

# Sur votre chemin...

---



## Les Coulmes (A)

C'est un petit territoire isolé au nord-ouest du Vercors, dont les trois villages, Presles, Malleval-en-Vercors et Rencurel, comptent à peine mille habitants au total. Le massif est occupé par une forêt de hêtres (ici, on dit fayards), aujourd'hui assez sauvage, mais jadis très peuplée. Les charbonniers transformaient le fayard en charbon de bois, depuis le XII<sup>ème</sup> siècle jusque vers 1970.

Crédit photo : © Paul-Andre\_COUMES