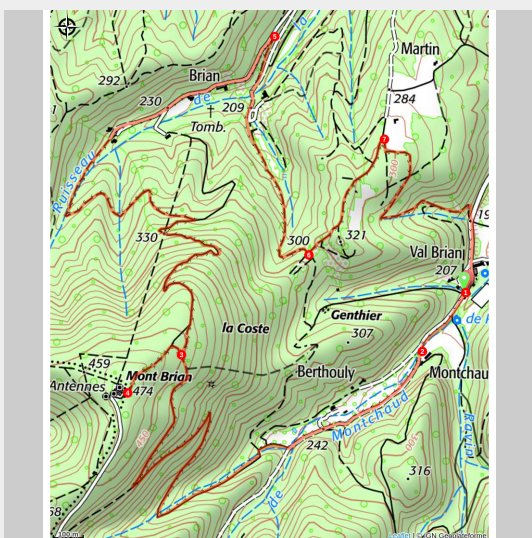


## Val Brian - Mont Brian



(Julie Houwaer)

*De l'ancien noviciat capucin qui remplaça l'usine à soie, grimpez au sommet du mont Brian. Il vous offrira de larges panoramas sur les vallées du Rhône et de la Drôme jusqu'au Vercors et au Diois.*

## Infos pratiques

Pratique : À pied

Durée : 3 h

Longueur : 8.5 km

Difficulté : Moyen

Type : Boucle

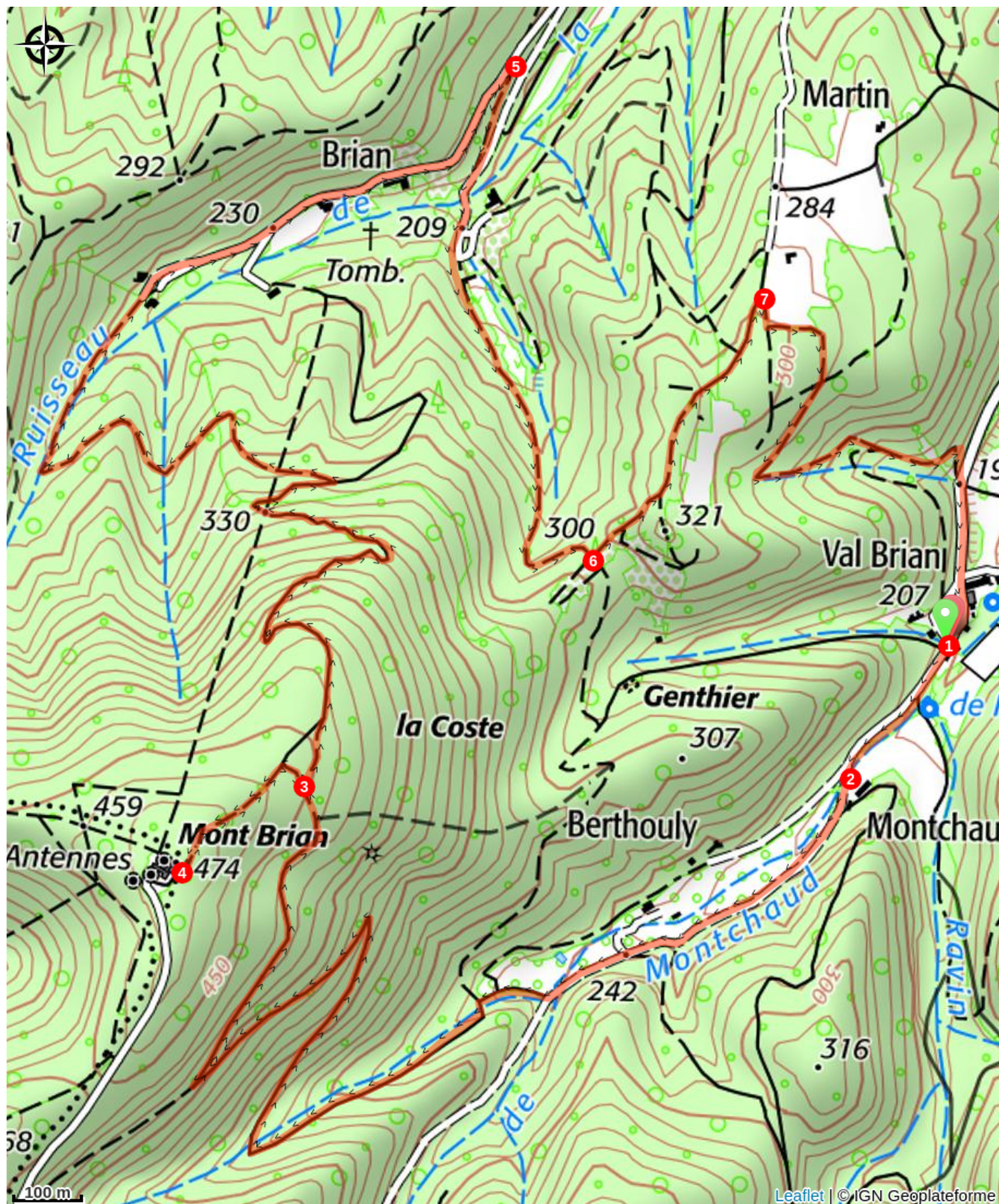
# Itinéraire

Départ : Grâne

Arrivée : Grâne

1. Du parking, traverser les bâtiments en direction sud par la route. **À Parpaillone**, continuer par la piste (sud-ouest).
2. **À Montchaud**, continuer à gauche sur 600 m. Laisser la piste pour prendre à droite le bon chemin en direction de « **Brian Nord** ». Dans le troisième lacet, ne pas poursuivre tout droit, mais parcourir le lacet à droite et arriver au poteau directionnel « **Brian Nord - 460 m** ».
3. Monter à gauche au sommet du **mont Brian** (pylône de télécommunications).
4. Redescendre au poteau.
5. Descendre en face par le sentier sur 300 m, puis s'engager à gauche sur le sentier peu marqué dans le bois. Continuer la descente en lacets, passer près de ruines (nord-est) et atteindre le hameau de Brian. Poursuivre par la route sur 500 m.
6. Dans l'épingle, au poteau directionnel « **Les Fonts de Brian - 240 m** », prendre le chemin carrossable à droite. Franchir le ruisseau sur le pontet. Juste avant la maison, trouver à droite une sente peu marquée au départ. Devenu sentier, il monte en forte pente (sud) et atteint un replat herbeux « **Ladreyt - 299 m** ».
7. Prendre la sente à gauche et poursuivre à gauche par le chemin (nord). Après 400 m, il débouche en lisière (« **Martin** »).
8. Tourner à droite en bordure du champ et le longer jusqu'à l'angle sud-est avant d'entrer dans le bois. Le sentier descend d'abord à flanc puis vire à gauche et dévale la combe. Déboucher sur la D 804, à proximité du parking.

# Sur votre chemin...

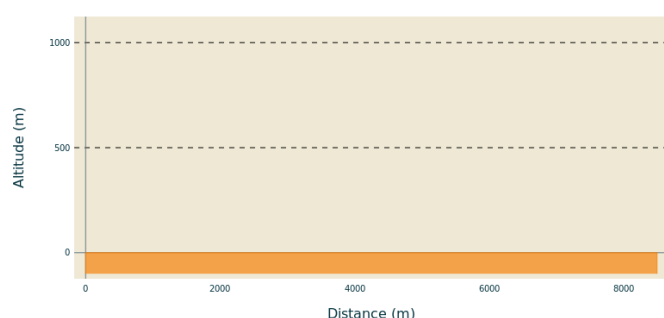


# Toutes les infos pratiques

## **Recommandations**

Utilisez les passages aménagés pour franchir les clôtures, refermez les portails et barrières par respect pour les activités pastorales et agricoles. Restez sur les chemins balisés c'est aussi respecter la propriété privée.

## **Profil altimétrique**



Altitude min 0 m

Altitude max 0 m

## **Accès routier**

Val-Brian (commune de Grâne), à 14 km à l'ouest de Crest par les D 104 (direction Loriol) et D 804 à gauche (sud)

## **Parking conseillé**

Institut médico-éducatif

## **Lieux de renseignement**

Office de tourisme de la Gare des Ramières  
Chemin des fouilles, 26400 Alex  
otvaldedrome@gmail.com  
Tel : 04 75 41 04 41  
<http://www.valleedeladrome-tourisme.com>